

Fiche Technique Salle de Spectacle



MAISON
— DES —
ASSOCIATIONS



Contact : Rodrigue Thorez
T 02 23 40 02 50 / 07 89 05 67 01
Mail : rodrigue.thorez@citedia.com



Salle

Gradin fixe 250 Personnes

Dont 8 sièges amovibles au premier rang pouvant accueillir 5 personnes en fauteuils.

Accès internet **WIFI (réseau MDA Publique)** par fibre optique de 20Mb/S (avec secours SDSL).

Matériel Scénique :

Patience Avant-scène motorisé

10 Pendrillons (7mx1, 20m)

6 Frises (8mx1, 20m)

Tapis de danse noir

1 Cyclorama mobile blanc 6m x 6m

13 perches motorisées à l'américaine (CMU 400kg) dont 6 utilisées pour le pendrillonnage

Pont de face sur passerelle technique (à 7m du nez de scène et 5m50 de hauteur par rapport au plateau)

Plateau :

Dimensions : 8m d'ouverture par 7,50m de profondeur.

Hauteur : 7 m sous perches

Hauteur de scène : 0,73m

Loges :

Loge N°1 au RDC de 13,35m² accessible au PMR avec douche et WC ,Loge N°2 A l'étage de14, 30m² collective de 2 boxes avec douche et WC



Sonorisation



Diffusion façade : système Line source arcs wide focus L.acoustics avec 2 amplis L.A 4X
(1 sub SB 18+ 1Focus +2 Wide par coté)

Mixage : Console numérique CL.3 Yamaha avec 2 RIO 3224D

Retour : 8 MDC 12 avec 4 amplis lab gruppen IPD 2400

Micros:

Micros HF: 2 SLX SM 58 shure
Micros HF: 1 XD-V75 Line 6
Micros pupitre : 2 CVG 18-B/C Shure
Micro voix : 6 SM 58 shure
Micro instrument : 6 SM 57 shure
Micro instrument : 4 SM81 Shure
Micro instrument : 2 CM3 Line Audio
Micro percussion : 2 E904 sennheiser
Micro ampli guitare : 1 E906 sennheiser
Micro grosse caisse : 1 Beta 52A shure
Micro grosse caisse : 1 Beta 91A Shure
Micro instrument : 2 C535EB AKG
Boite de direct : 6 boites de direct J48 radial



Sources : 2 lecteurs CD CD200L Tascam

Accessoires : 10 pieds de micro 210/9B K&M
6 pieds de micro 255/B K&M

Enregistreur : Enregistreur MP3 DR1 Tascam

Système intercom : ALTAIR EF 200 avec une centrale et 2 boitiers ceinture avec casque.



Eclairage



Jeu d'orgue : 1 console ETC Congo Kid

Gradateurs : 96 circuits gradués 3kw (dont 84 repartis sur les perches et 12 au sol)

Projecteurs :

- 10 Projecteurs à LEDs Martin Rush PAR 2 RGBW+Zoom
- 20 Projecteurs PC R. Juliat 1000W avec volet
- 6 Projecteurs Découpe R.Juliat 614SX avec iris et porte gobos
- 4 Projecteurs Découpe R.Juliat 613SX avec iris et porte gobos
- 18 Projecteurs PAR 64 long
- 12 Projecteurs Cyclo ASY.R.Juliat 1000W+PF
- 1 Poursuite Super Korrigan 1200W R.Juliat
- 1 Stroboscope 1500W Starway
- 1 Projecteur Back Gun 400W

- 1 Machine à fumée JEM Magnum 1800 DMX
- 10 Platines de sol acier noir
- 20 Pieds à treuil 1,60m à 3,00m MS 300
- 2 Pieds Wind up3 hauteur 4ml





Vidéo

- 1 Vidéoprojecteur full HD LHD 700 Christie 7000 Lumens
- 1 Ecran de projection micro perforé polichinelle à 4 ml du nez de scène de 7,30m x 6,90m
- 1 Lecteur Blu-Ray panasonic
- 1 Switcher /scraler kramer VP-728
- 2 Ecrans de retour video plateau 22'
- 1 Caméra sony HDV

Mobilier

- 1 pupitre transparent en plexi
- 8 chauffeuses
- 2 tables basses



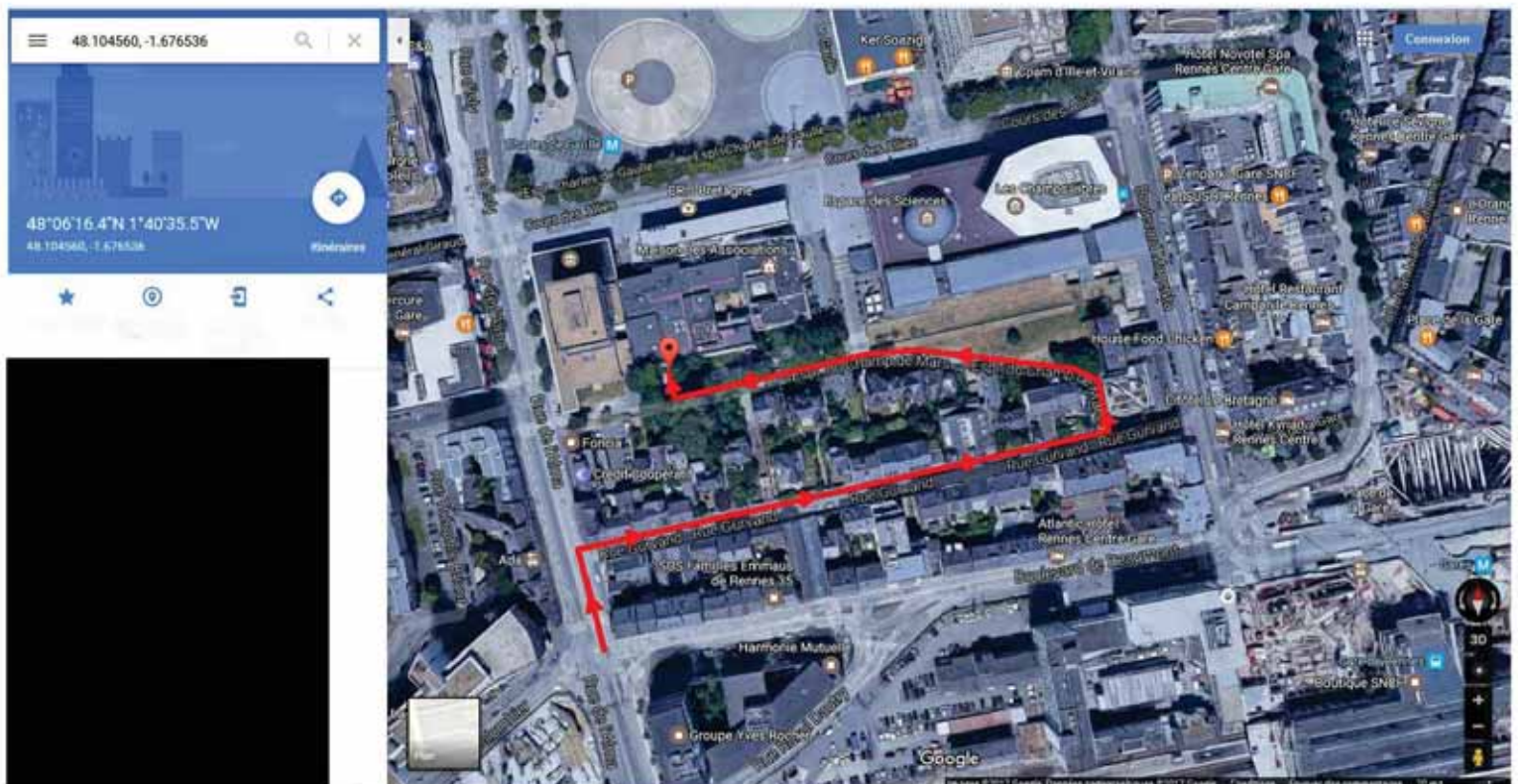


Accès déchargement :

Un quai de déchargement est accessible par L' Esplanade du Champs de Mars (accès par la rue Gurvan).

Coordonnées GPS : 48.104560, -1.676536

L'accès et le stationnement au quai de déchargement devra faire l'objet d'une demande au préalable auprès du régisseur.



Plans :

Auditorium



Maison des Associations RDC



Maison des Associations 1er étage



Plan scène

